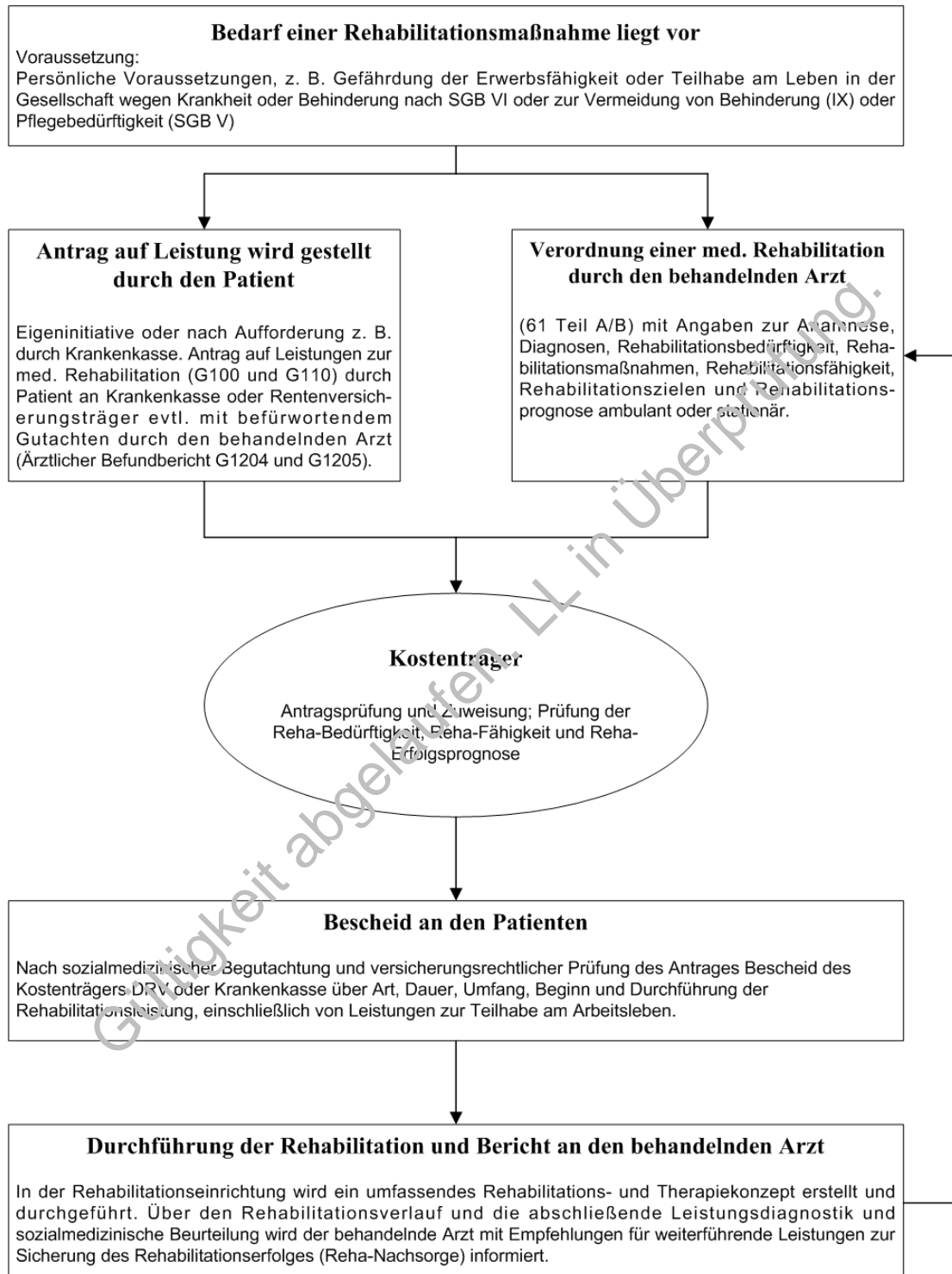


Anhang 8: Wege zur medizinischen Rehabilitation/Antrag auf medizinische Rehabilitation als Leistung zur Teilhabe*



* Quelle Rahmenkonzept zur medizinischen Rehabilitation in der gesetzlichen Rentenversicherung (1. Auflage 7/2007) Hrsg. Deutsche Rentenversicherung Bund, Berlin

